

Utilisation des crapaudromes pour caractériser les populations d'amphibiens

Meven LE BRISHOUAL, Nathan DEHAUT, Claude MIAUD, Jonathan JUMEAU



Les crapaudromes

Été - Hiver



Les crapaudromes

Février - Mars



Les crapaudromes

Février - Mars



Les crapaudromes

Février - Mars



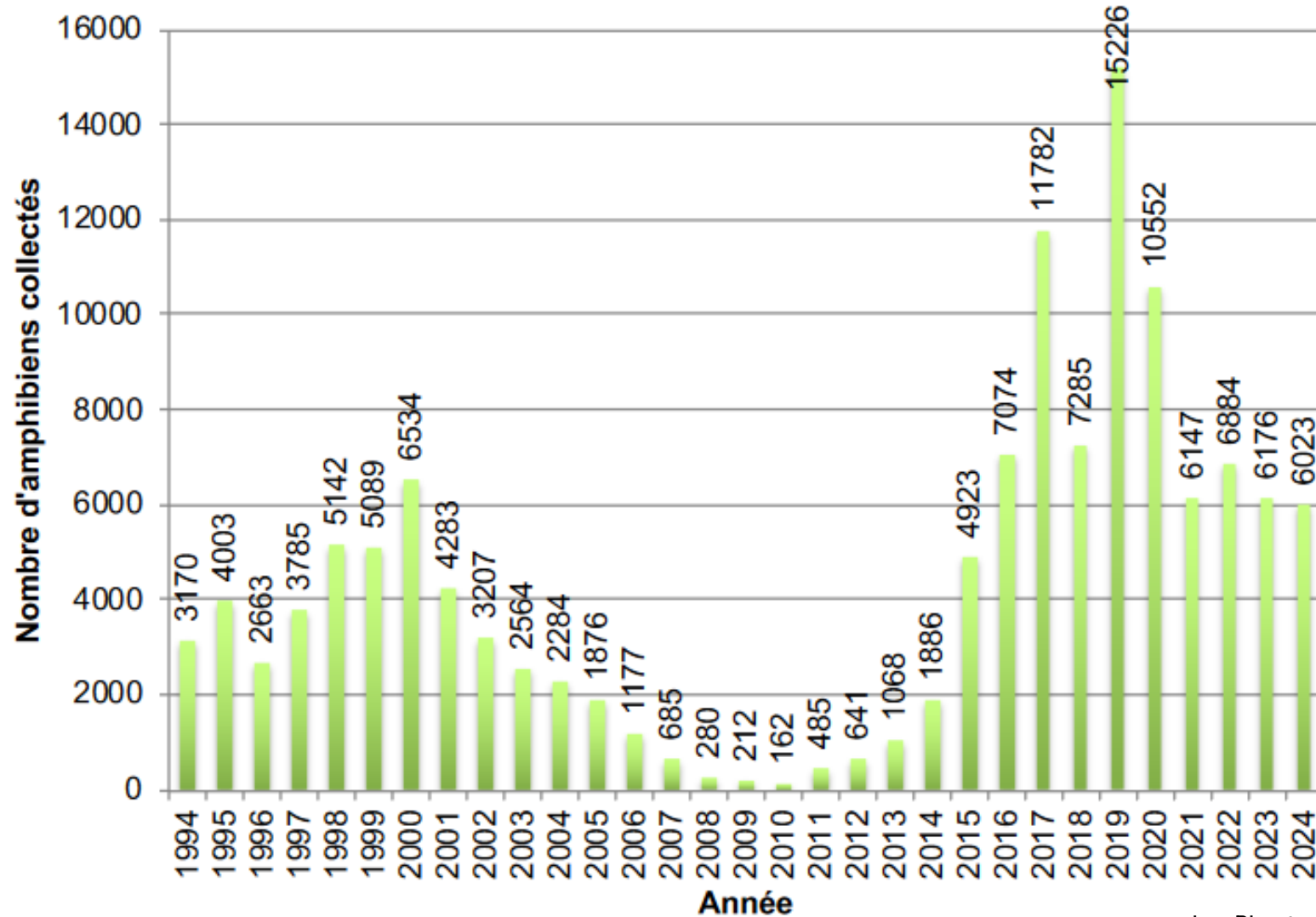
Les crapaudromes

Février - Mars



Les crapaudromes

Abondance de données de comptage



Les Piverts

Les crapaudromes

Peut-on aller plus loin ?

Les crapaudromes

Peut-on aller plus loin ?

- Données morphologiques (taille, condition corporelle)

Les crapaudromes

Peut-on aller plus loin ?

- Données morphologiques (taille, condition corporelle)
- Données démographiques (probabilités de capture et de survie, taille de population, sex-ratio)

Les crapaudromes

Peut-on aller plus loin ?

- Données morphologiques (taille, condition corporelle)
- Données démographiques (probabilités de capture et de survie, taille de population, sex-ratio)
- Données phénologiques (date d'arrivée, temps passé sur site)

Les crapaudromes

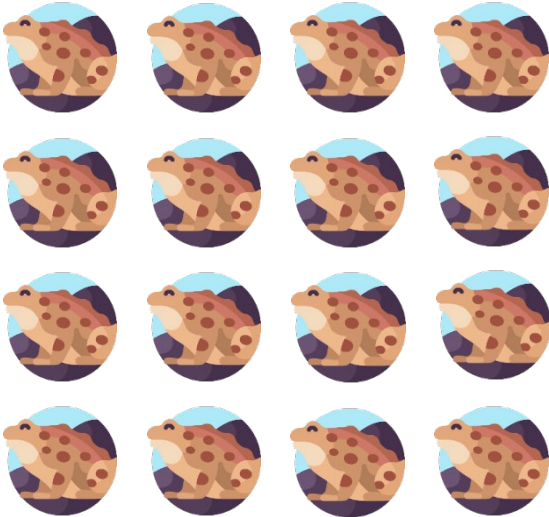
Peut-on aller plus loin ?

- Données morphologiques (taille, condition corporelle)
- Données démographiques (probabilités de capture et de survie, taille de population, sex-ratio)
- Données phénologiques (date d'arrivée, temps passé sur site)
- Données écologiques (richesse spécifique)

La Capture – Marquage – Recapture

Jour 1

Capture

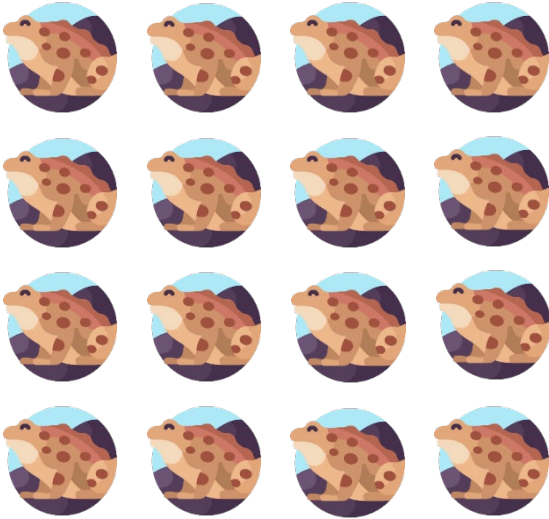


16 captures

La Capture – Marquage – Recapture

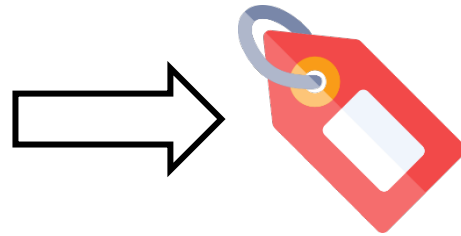
Jour 1

Capture



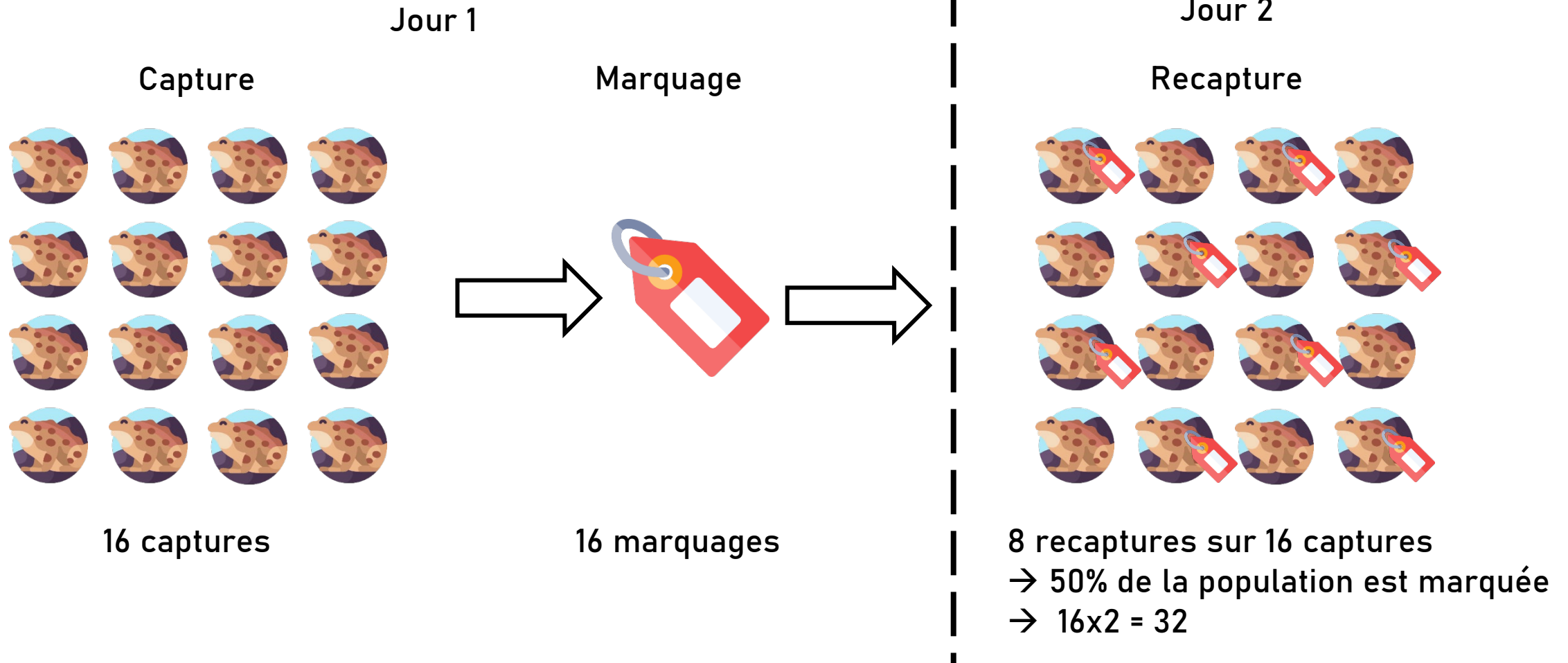
16 captures

Marquage

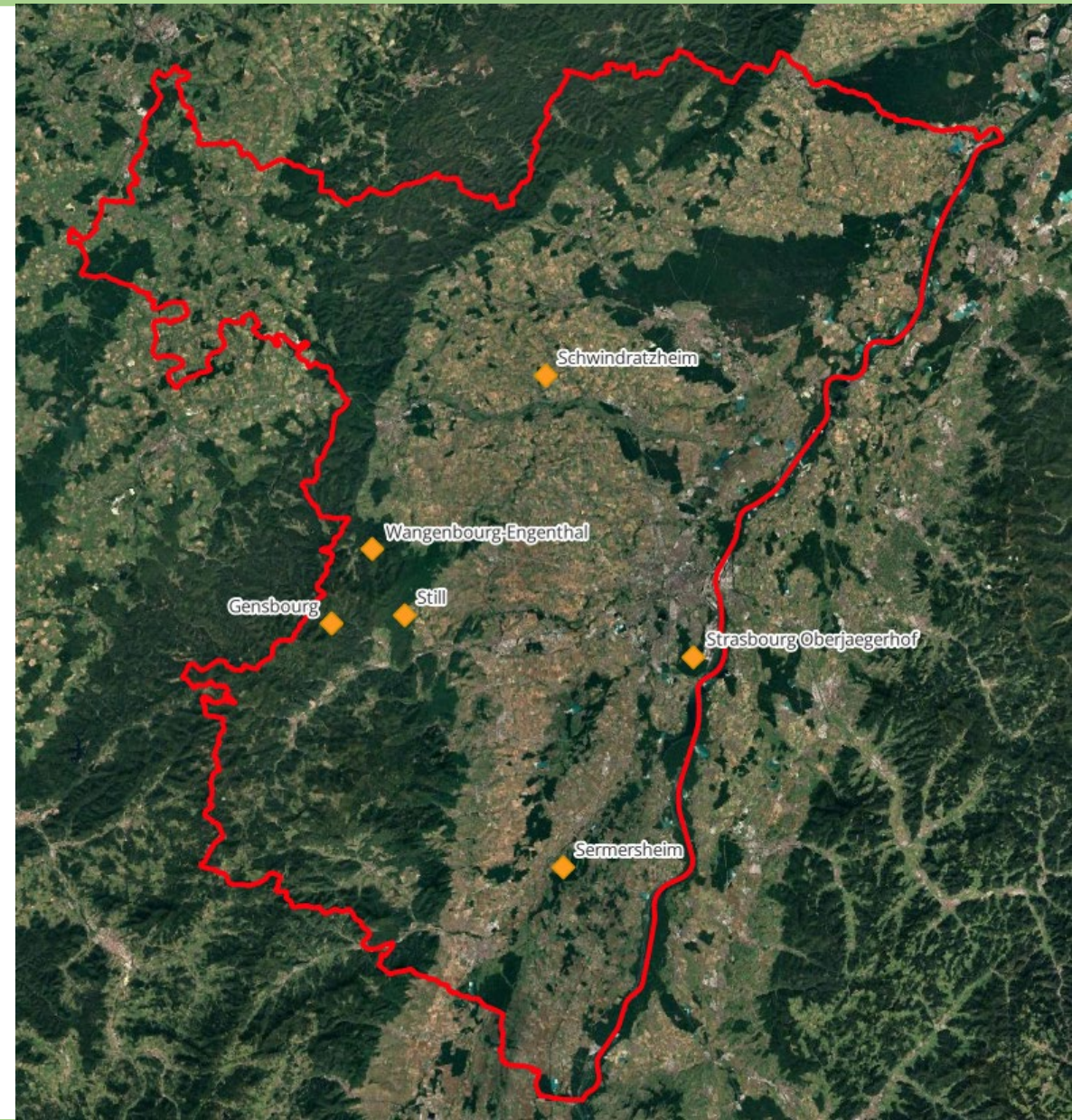
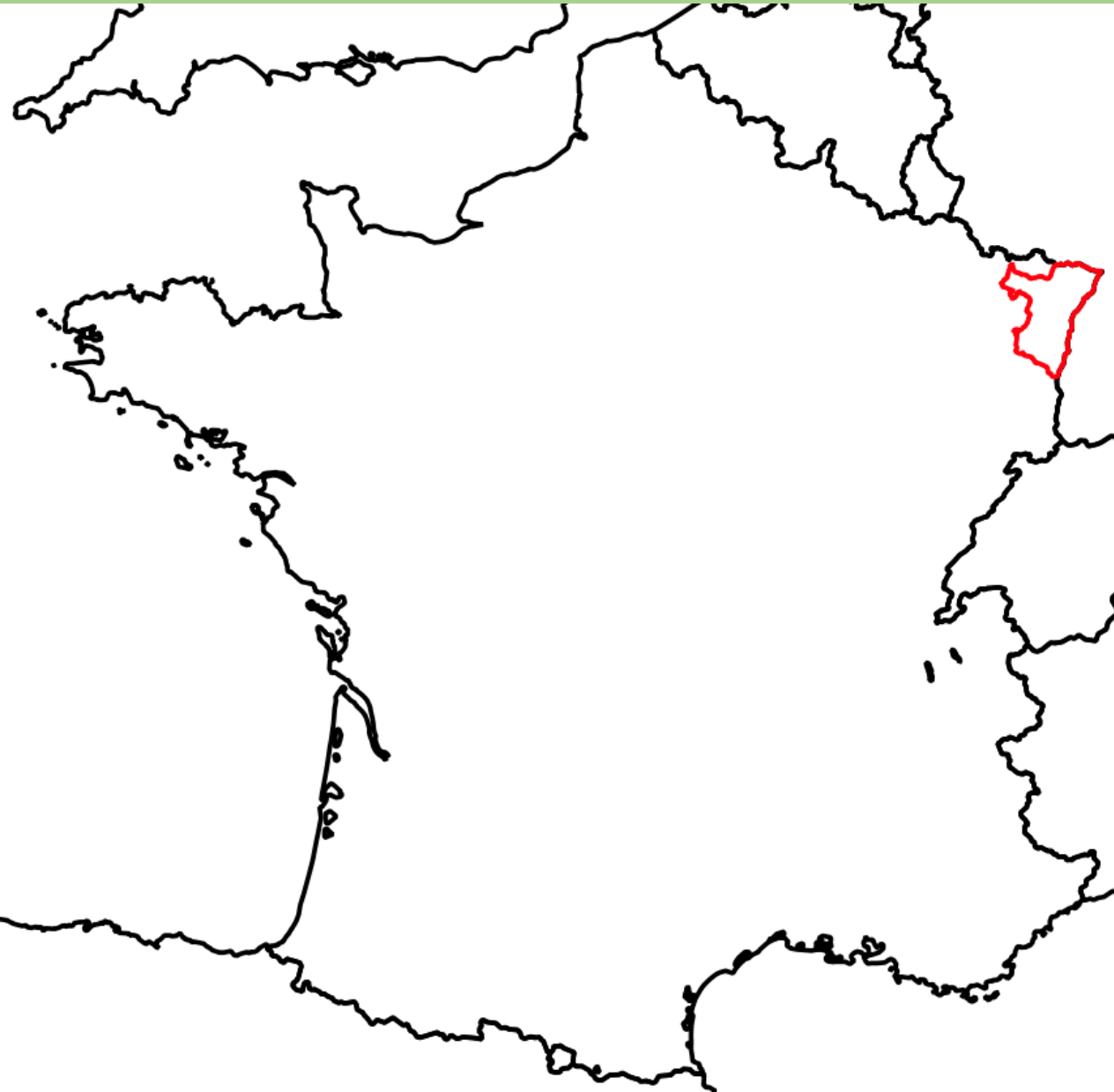


16 marquages

La Capture – Marquage – Recapture



6 sites d'étude



Capture pendant la saison de reproduction



Marquage des individus



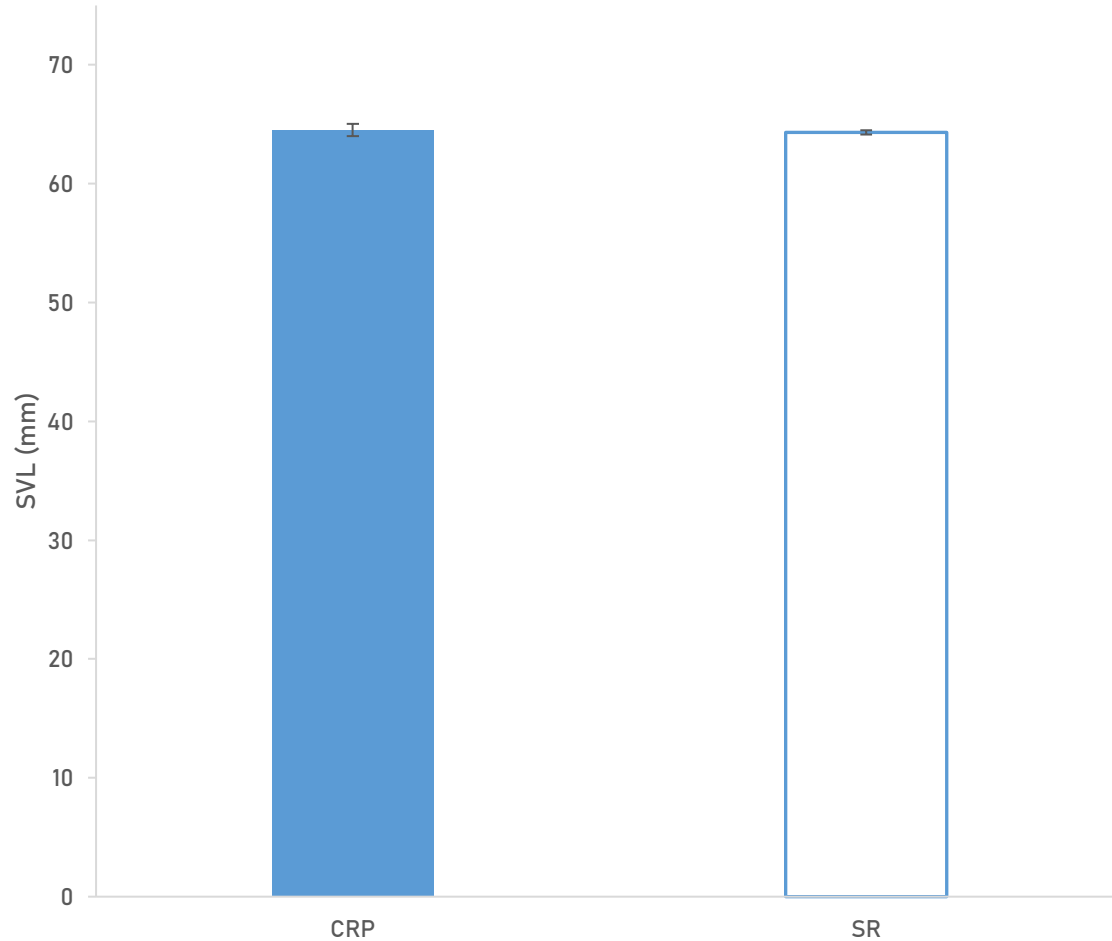
Prise de mesures corporelles



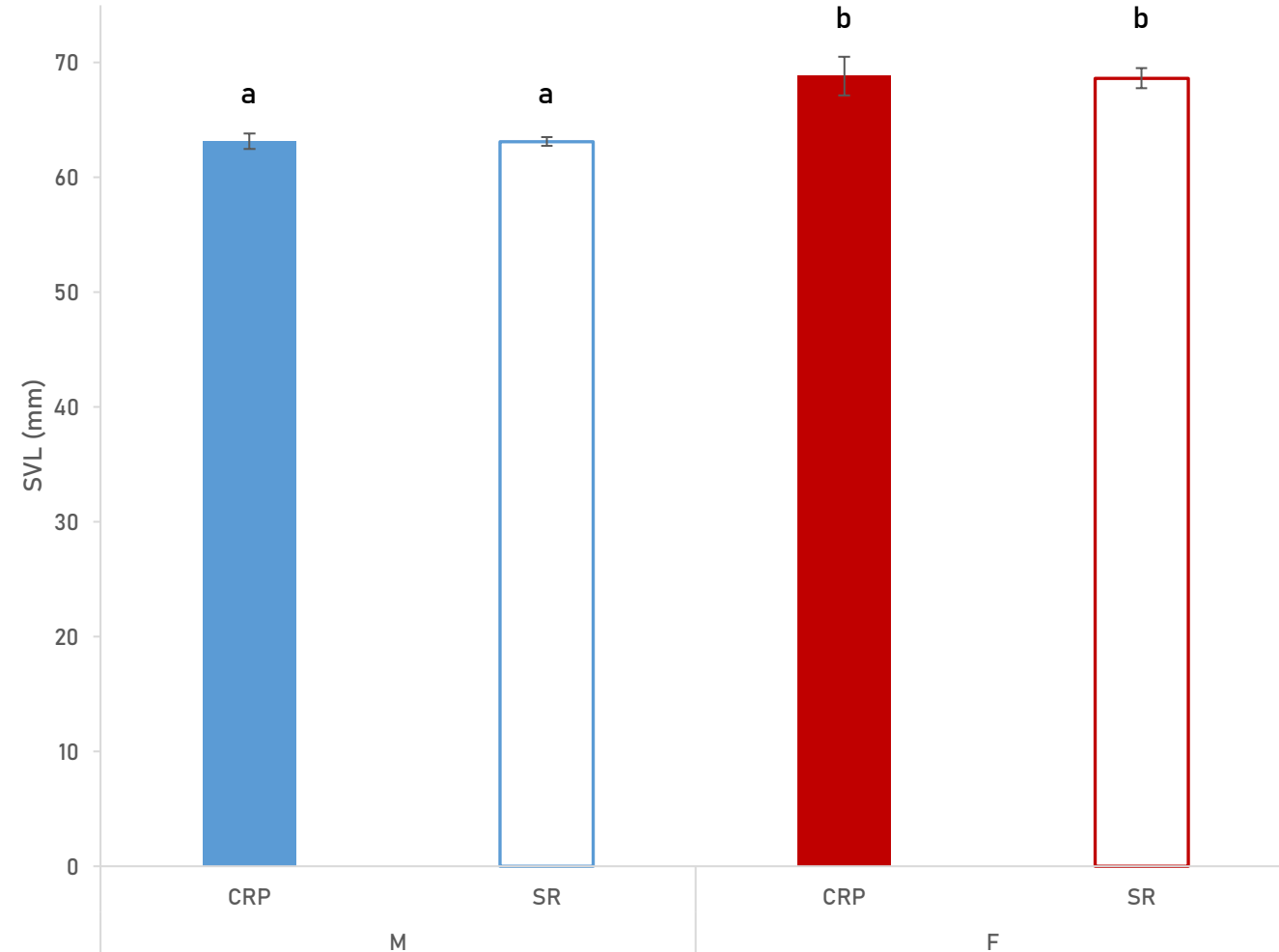
Données morphologiques

Taille corporelle

Crapaud commun (mâles)

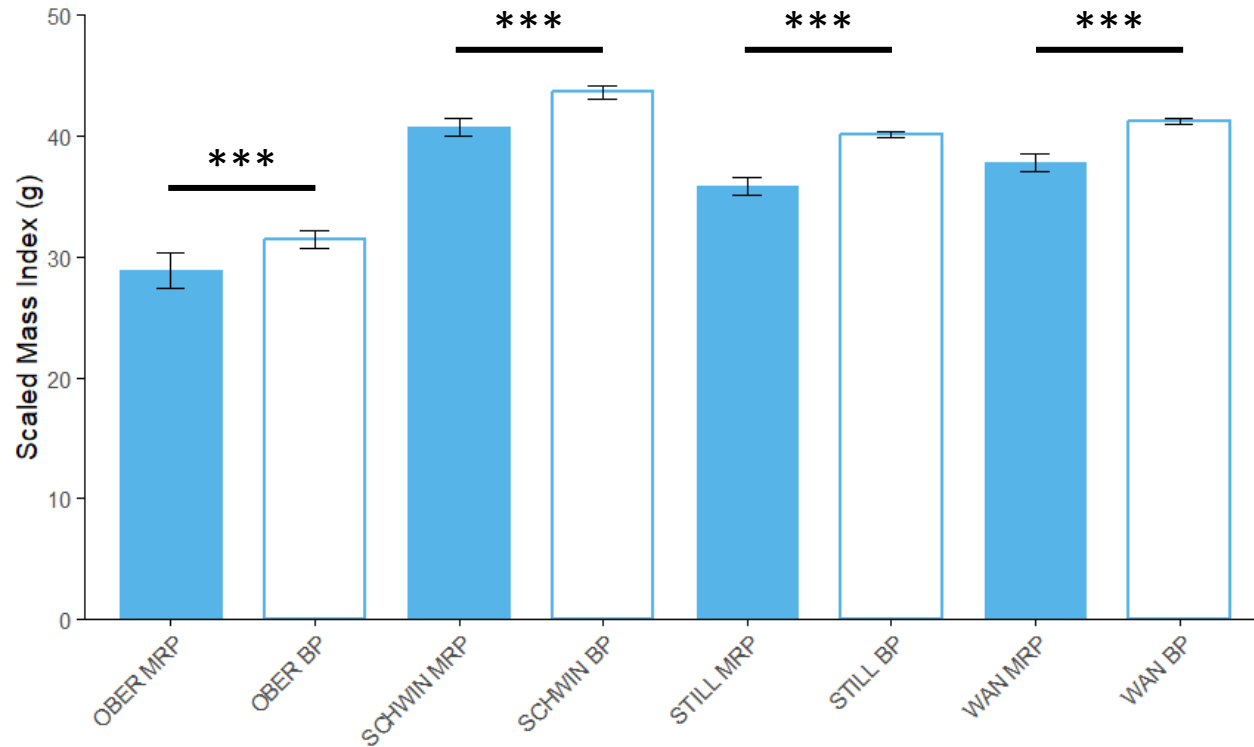


Grenouille rousse

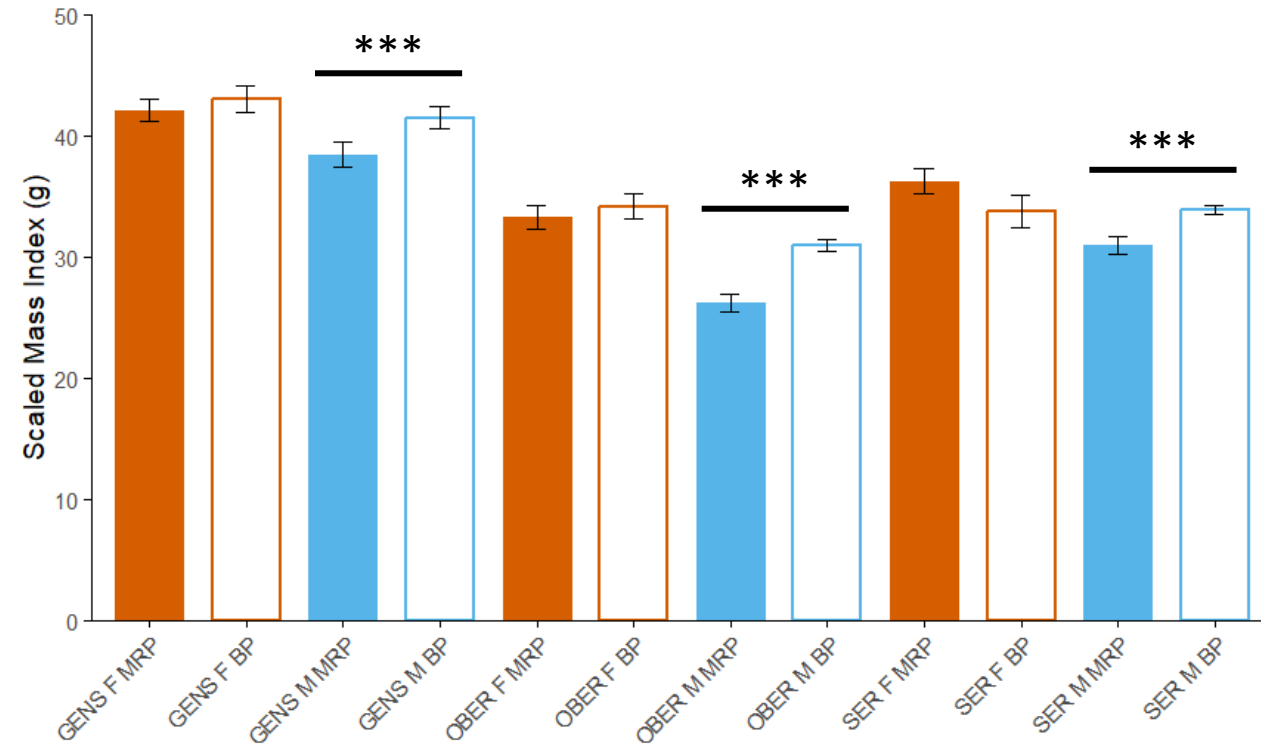


Données morphologiques

Condition corporelle



Crapaud commun (mâles)



Grenouille rousse

Données démographiques

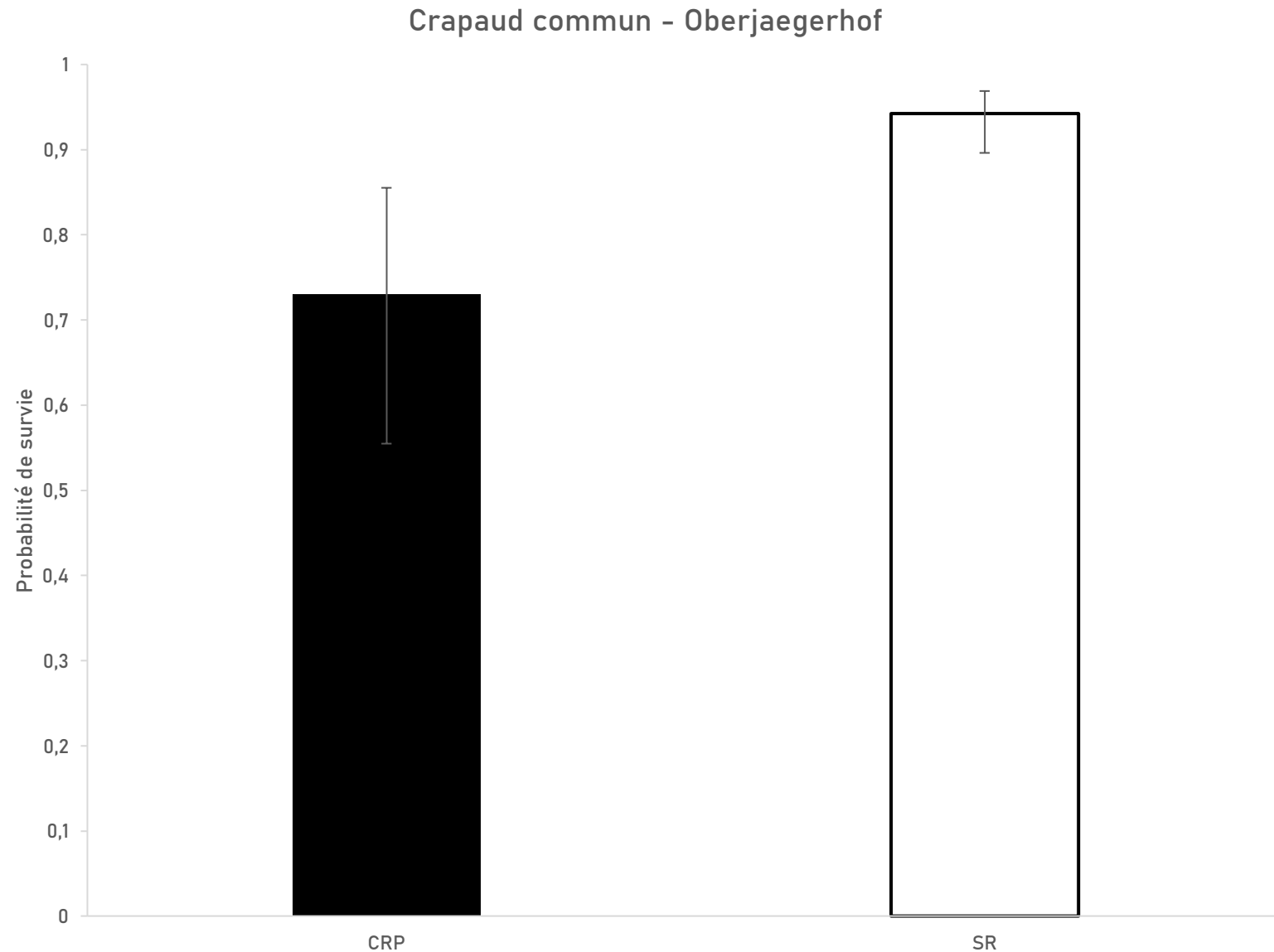
Probabilité de capture

Variable du lieu de capture jamais sélectionnée dans les modèles

Données démographiques

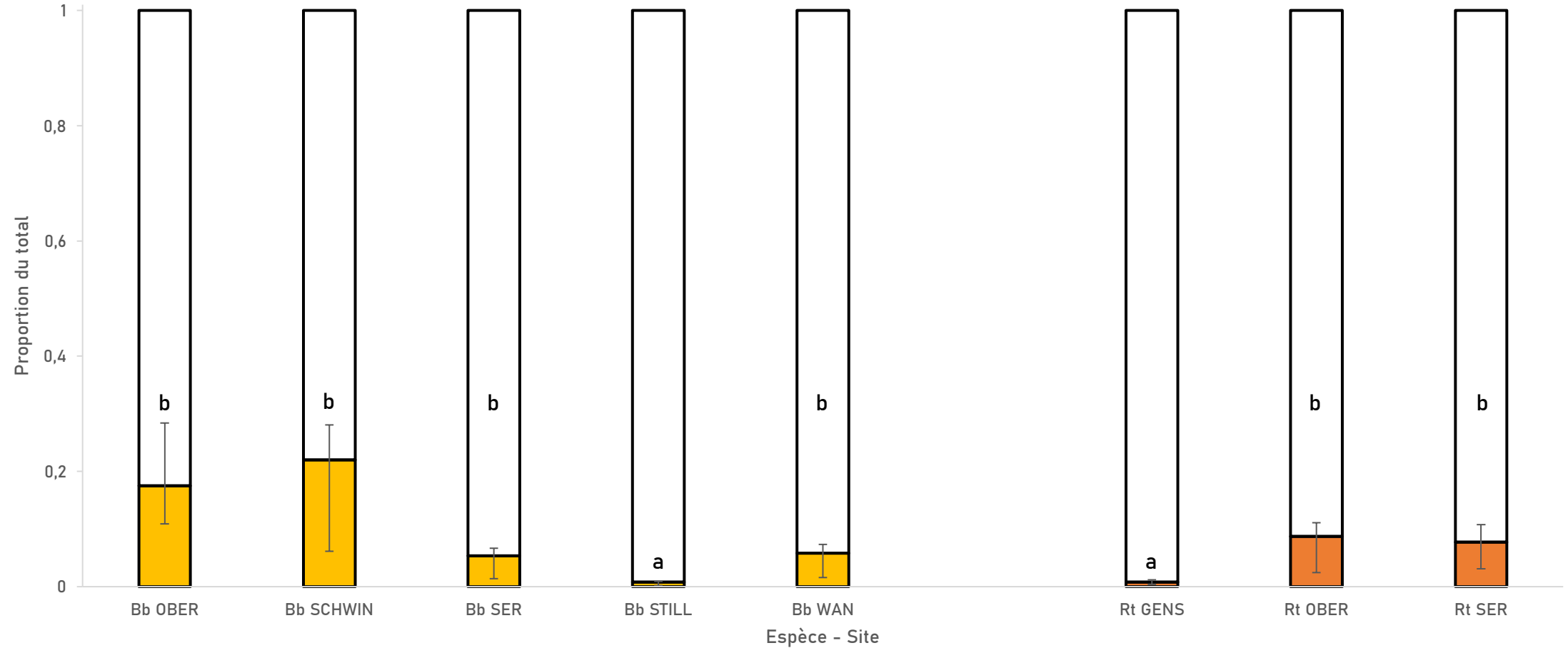
Probabilité de survie

Différence pour 1 population



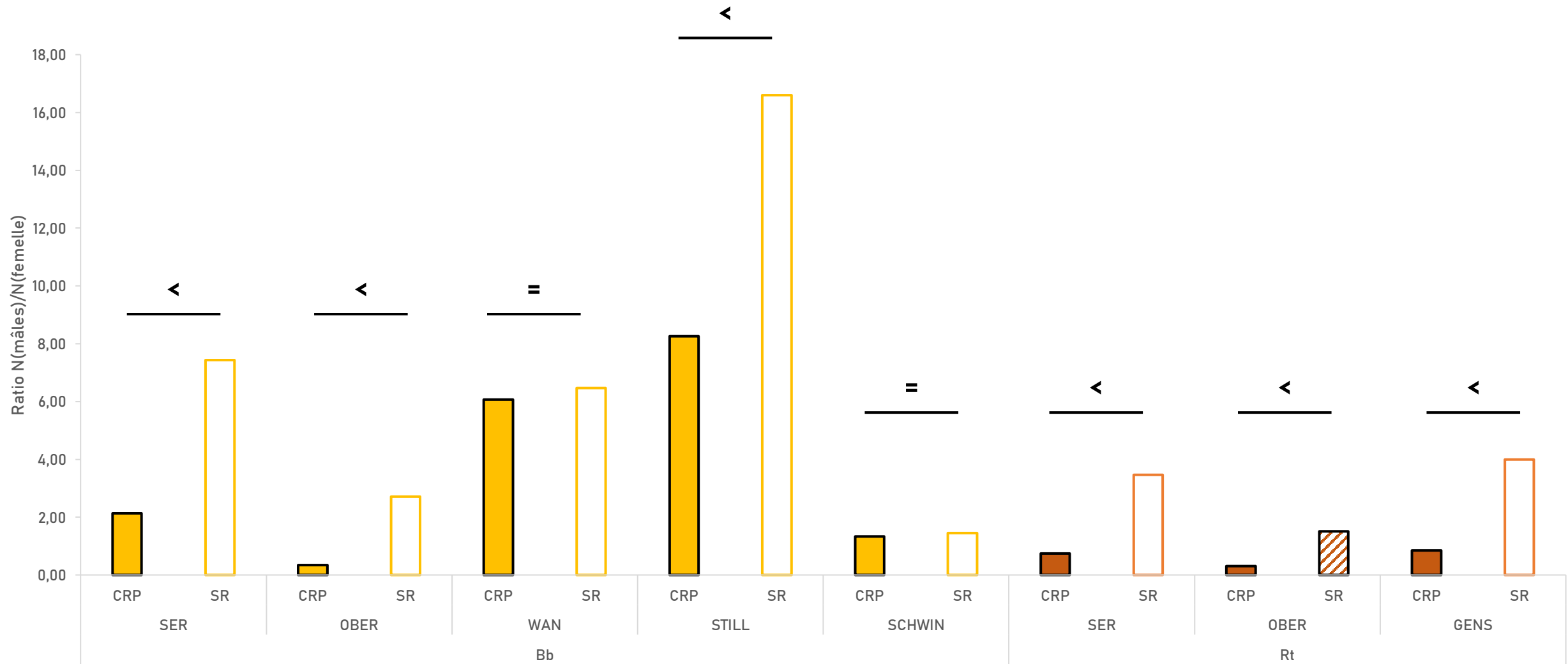
Données démographiques

Taille de population



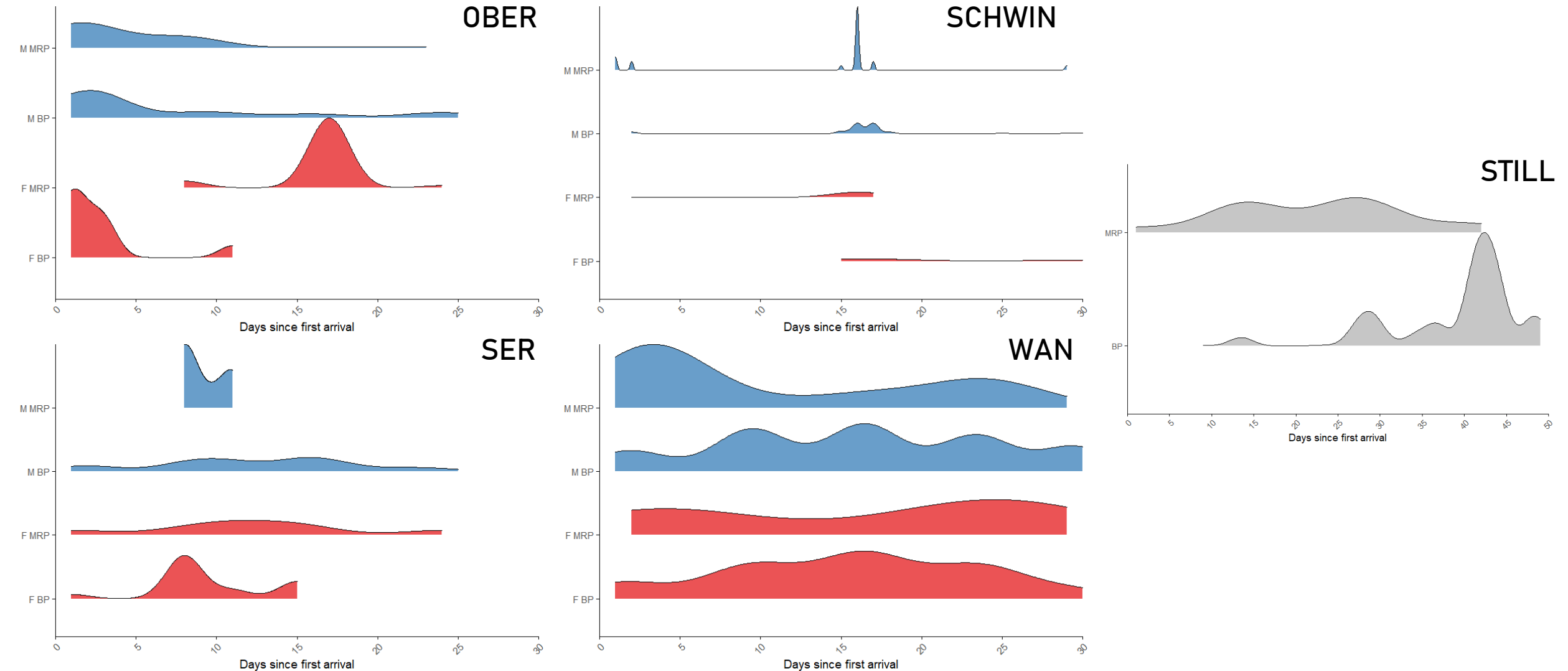
Données démographiques

Sex-ratio



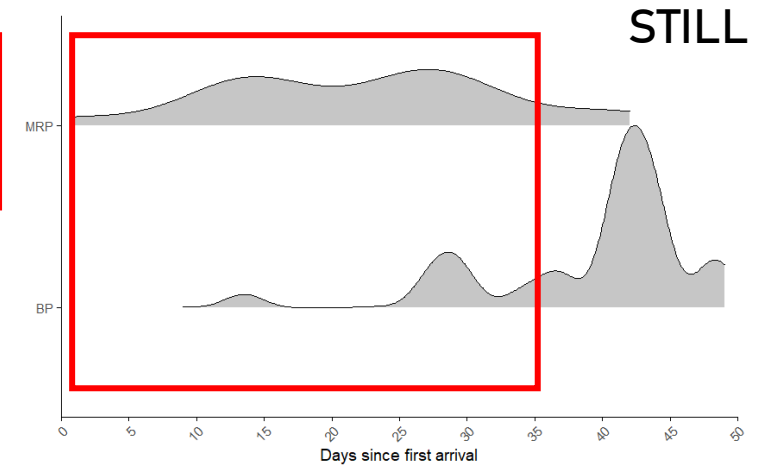
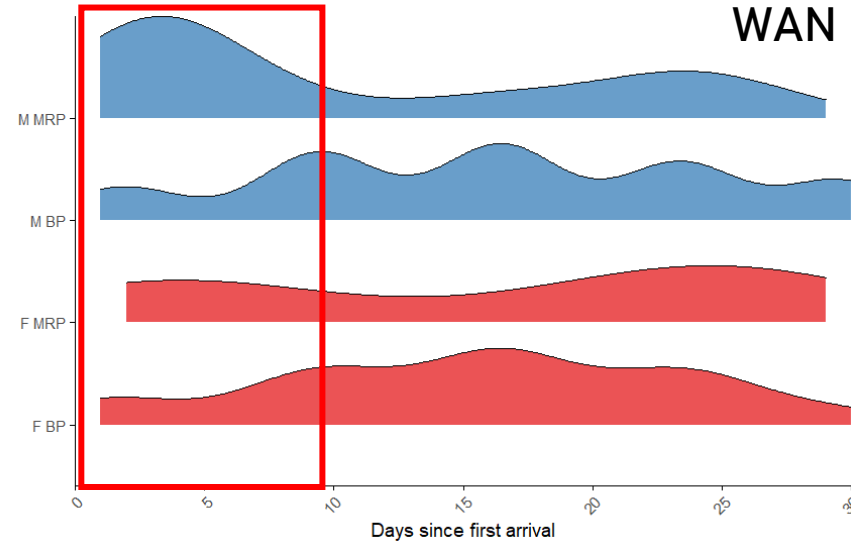
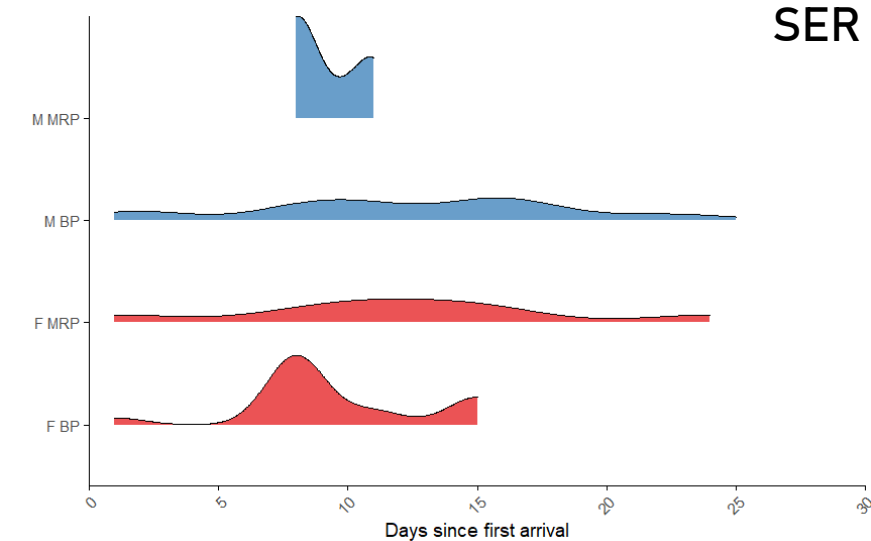
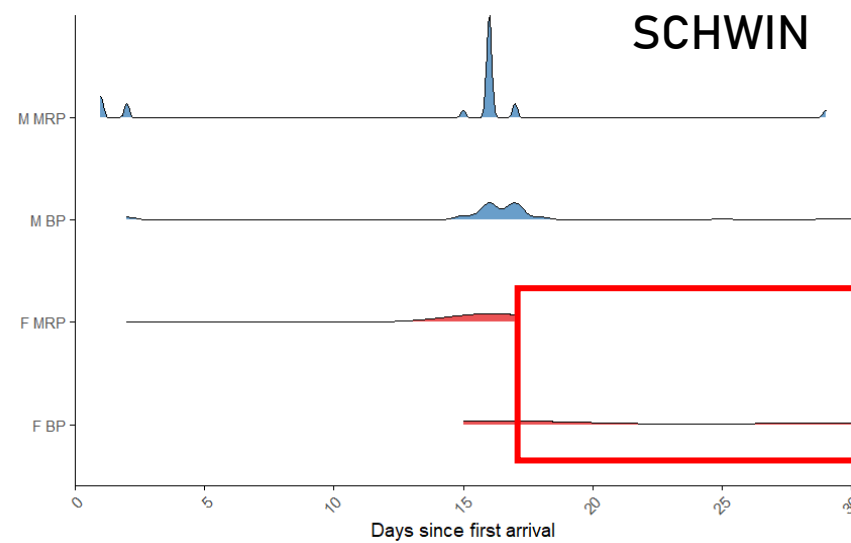
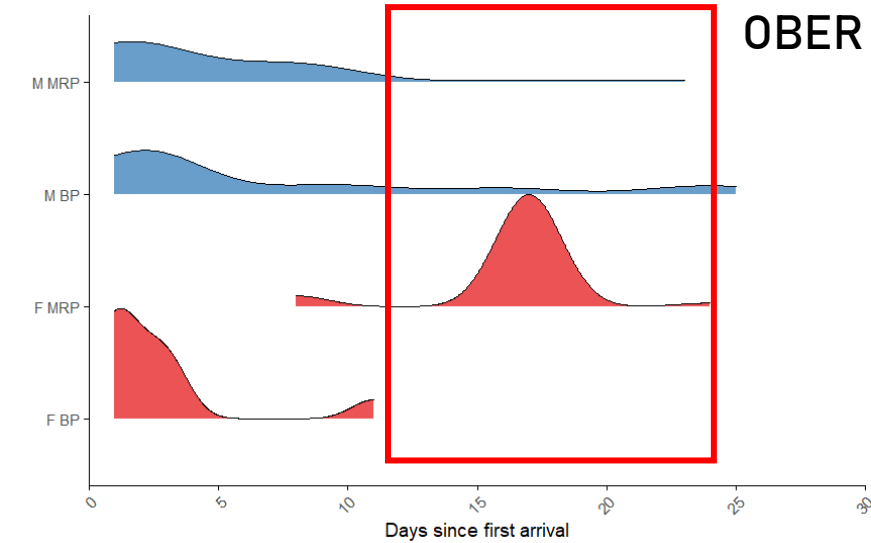
Données phénologiques

Date d'arrivée – Crapaud commun



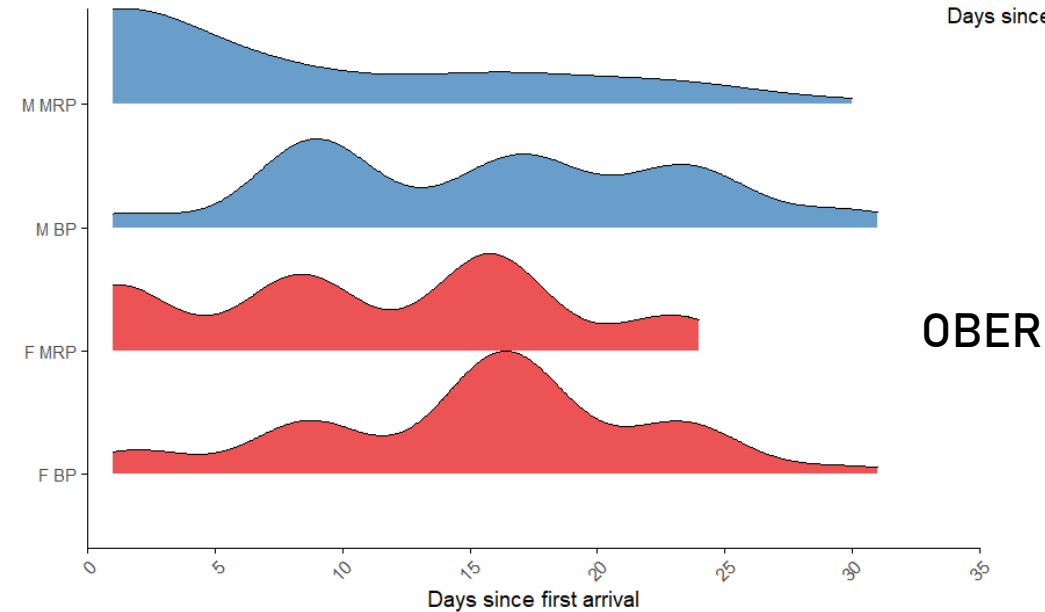
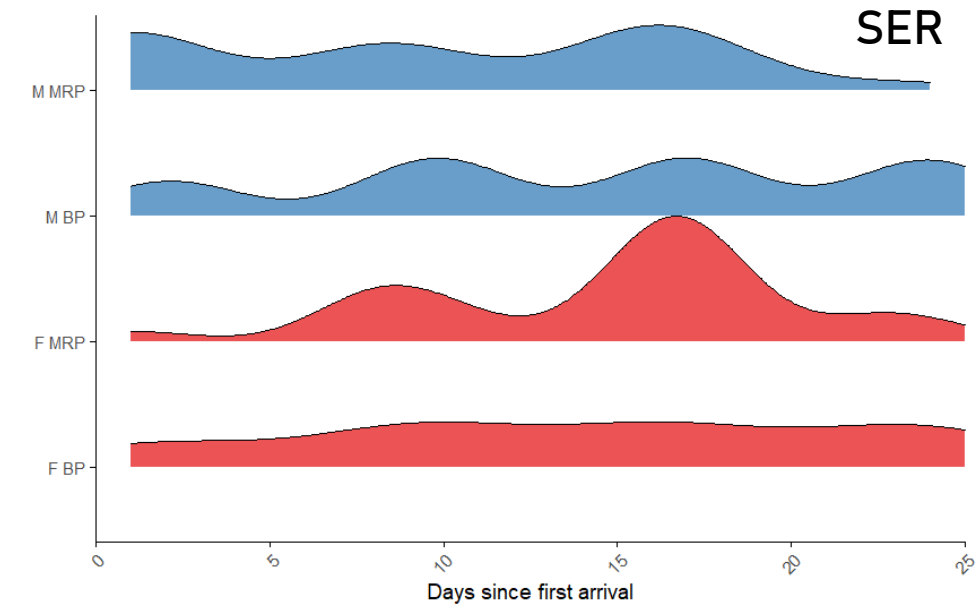
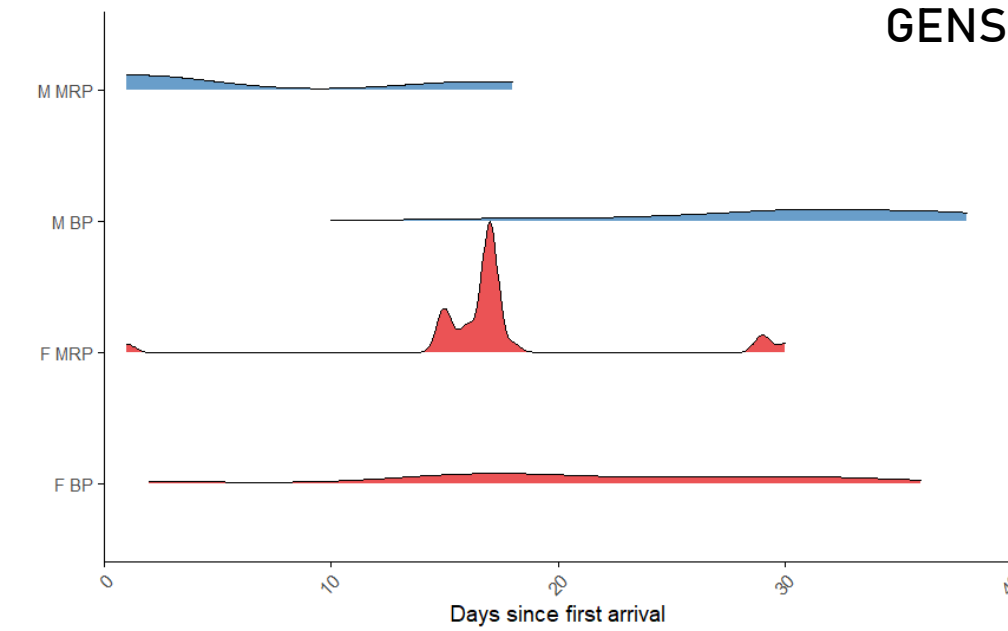
Données phénologiques

Date d'arrivée – Crapaud commun



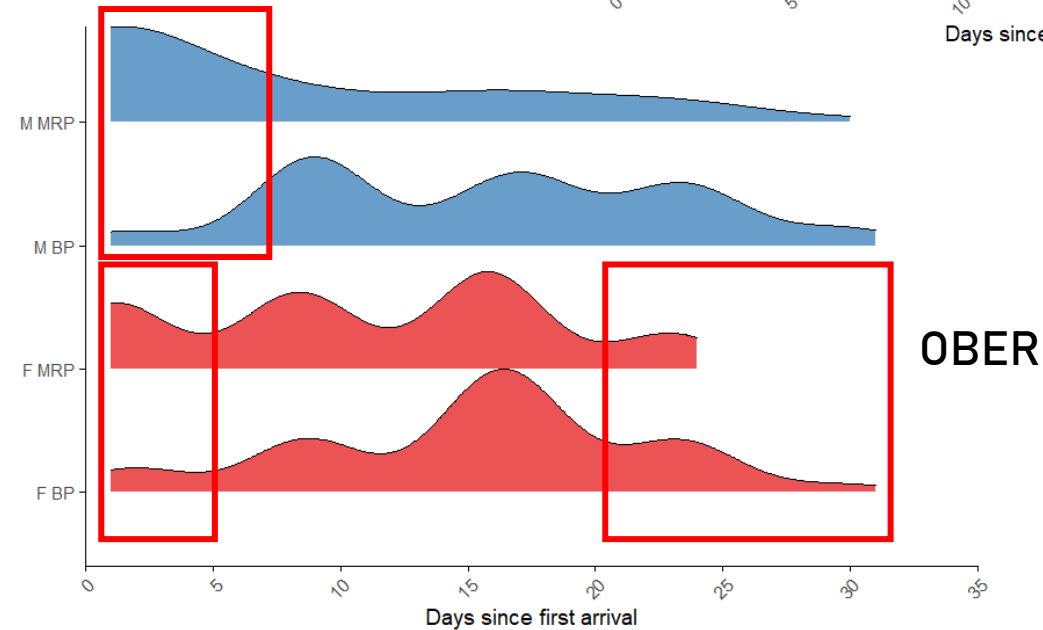
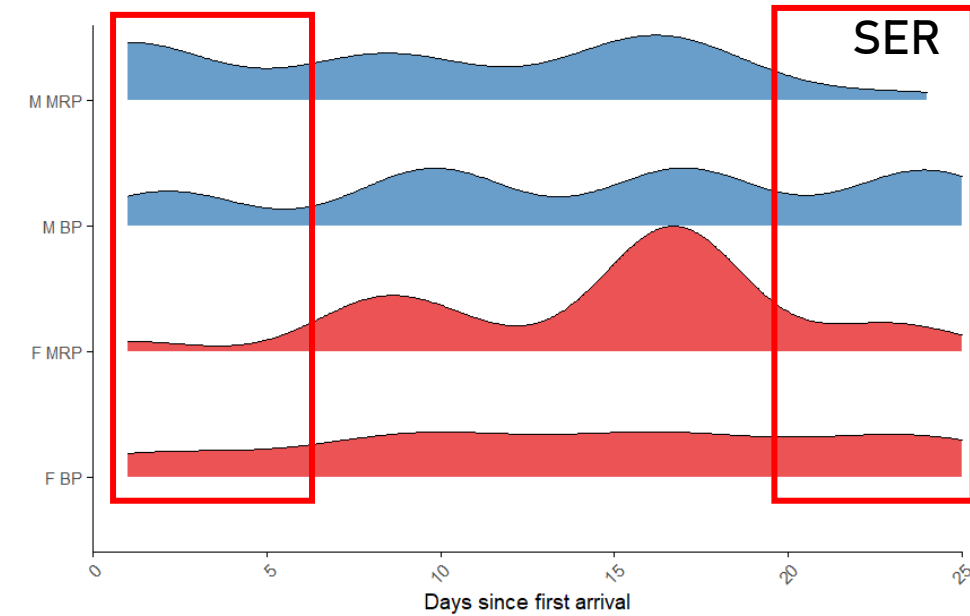
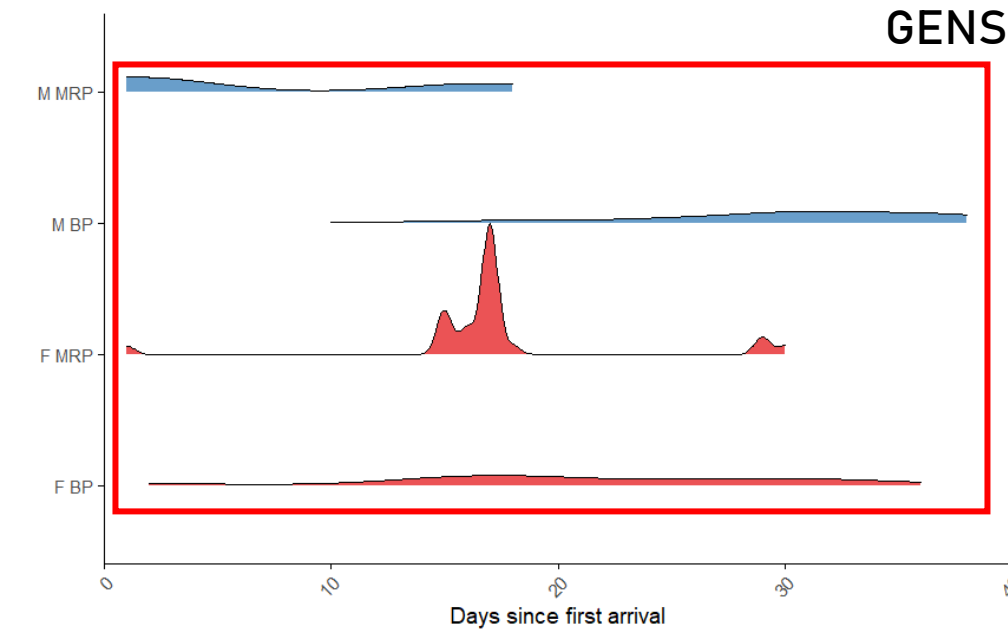
Données phénologiques

Date d'arrivée – Grenouille rousse



Données phénologiques

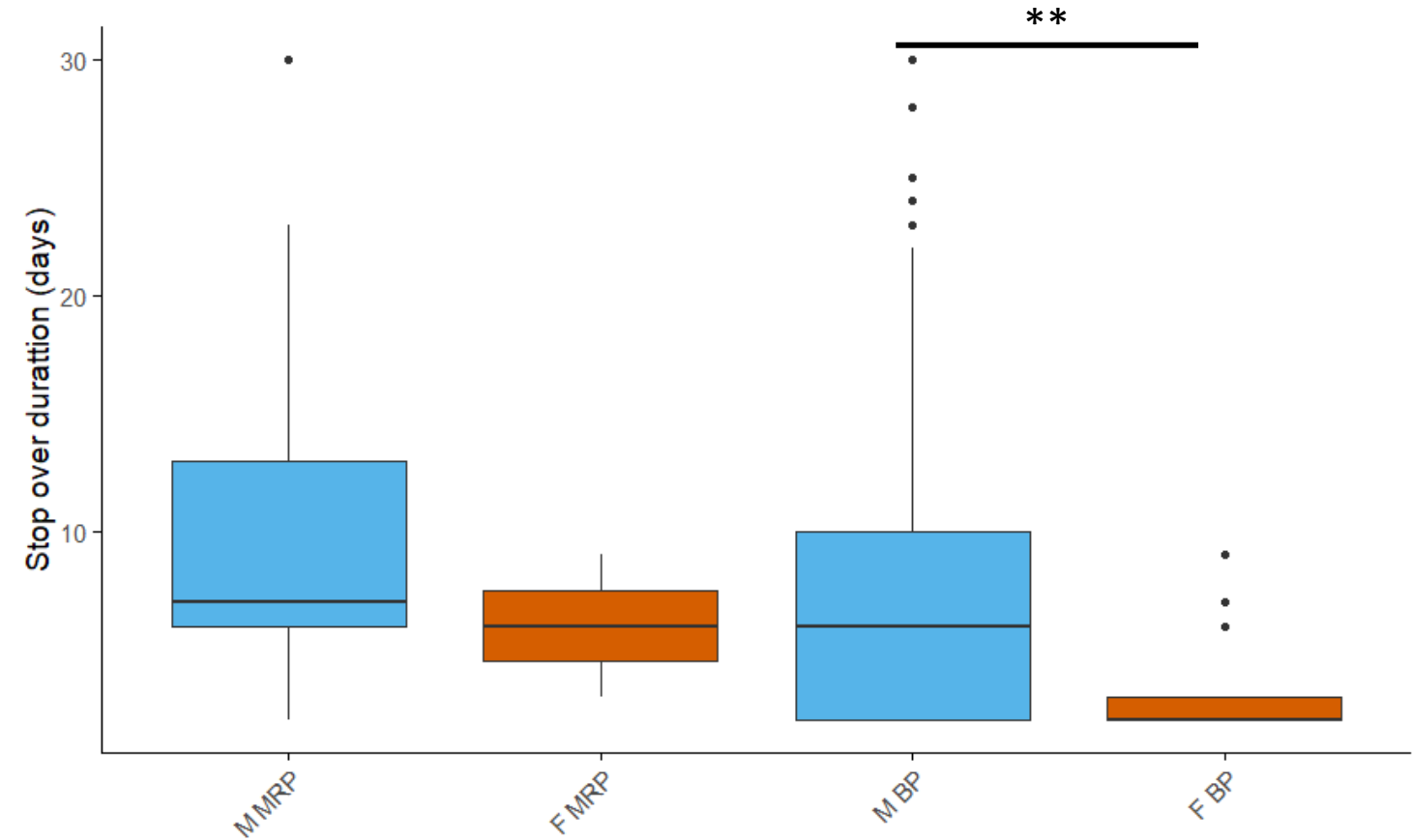
Date d'arrivée – Grenouille rousse



Données phénologiques

Temps passé sur site

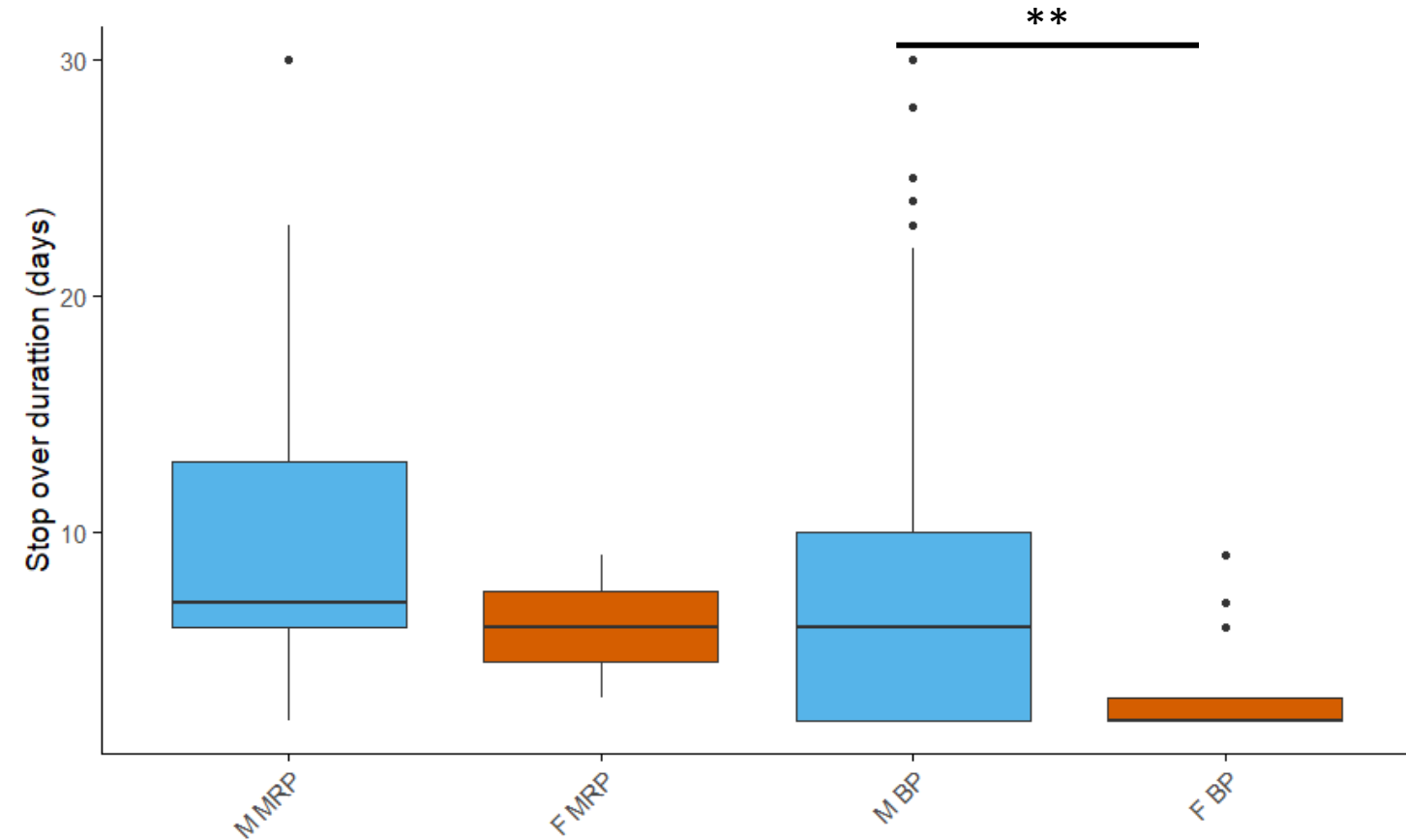
Pas de différences sauf WAN



Données phénologiques

Temps passé sur site

Pas de différences sauf WAN



Crapaud commun : 22 % > 1 ; $7,40 \pm 0,08$ jours

Grenouille rousse : 11 % > 1 ; $7,72 \pm 0,51$ jours

En résumé

Variable testée	Représentativité
Taille corporelle	Oui
Condition corporelle	Oui
Probabilité de capture	Oui
Probabilité de survie	Presque toujours
Taille de population	Variable selon la proportion de forêt à moins d'1 km couverte par le crapaudrome
Date d'arrivée sur site	Forte tendance : mâles avant femelles ; crapaudrome avant site de reproduction
Temps passé sur site	Oui
Sex-ratio	Non, surestimation des femelles
Richesse spécifique	Variable selon les sites

En résumé

Variable testée	Représentativité
Taille corporelle	Oui
Condition corporelle	Oui
Probabilité de capture	Oui
Probabilité de survie	Oui
Taille de population	Variable selon la proportion de forêt à moins d'1 km couverte par le crapaudrome
Date d'arrivée sur site	Forte tendance : mâles avant femelles ; crapaudrome avant site de reproduction
Temps passé sur site	Oui
Sex-ratio	Non, surestimation des femelles
Richesse spécifique	Variable selon les sites

En résumé

Variable testée	Représentativité
Taille corporelle	Oui
Condition corporelle	Oui
Probabilité de capture	Oui
Probabilité de survie	Oui
Taille de population	Variable selon la proportion de forêt à moins d'1 km couverte par le crapaudrome
Date d'arrivée sur site	Forte tendance : mâles avant femelles ; crapaudrome avant site de reproduction
Temps passé sur site	Oui
Sex-ratio	Non, surestimation des femelles
Richesse spécifique	Variable selon les sites

En résumé

Variable testée	Représentativité
Taille corporelle	Oui
Condition corporelle	Oui
Probabilité de capture	Oui
Probabilité de survie	Oui
Taille de population	Variable selon la proportion de forêt à moins d'1 km couverte par le crapaudrome
Date d'arrivée sur site	Forte tendance : mâles avant femelles ; crapaudrome avant site de reproduction
Temps passé sur site	Oui
Sex-ratio	Non, surestimation des femelles
Richesse spécifique	Variable selon les sites

Reste à faire

Représentativité des fluctuations interannuelles ?

Reste à faire

Représentativité des fluctuations interannuelles ?

→ CMR crapaudrome vs mare de reproduction au long terme